

Rolladen von Griesser.
Reno Integro





Reno Integro

Der verputzbare Vorbaurollladen Reno Integro lässt sich bei Umbauten und Renovationen bequem in die Fassade integrieren und wird dadurch «unsichtbar». Das selbsttragende System des Reno Integro mit der Vorbereitung für einen Putzträger gewährleistet eine einfache und schnelle Montage. Die geschäumten Aluminium-Stäbe des Reno Integro sind in den Höhen 37 mm und 41 mm erhältlich. Gegen erhöhte Windlasten ist die Vento-Ausführung erhältlich.





Geschäumte Stäbe 37 und 41 mm



Vento-Stab 37 mm



Automatische Verriegelung (Option)

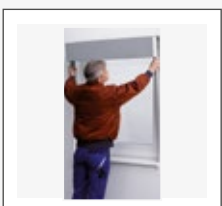


Vorbereitet für Putzträger und definierten Wasserablauf

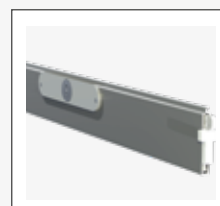
Produkt-Highlights Reno Integro



Panorama (Option)



Qualifiziert messen – einfach bestellen und montieren



Manueller Verschluss (2 Optionen)



Aussteller (Option)

PRODUKTVORTEILE IM DETAIL



Rollladenbehang

Doppelwandige, ausgeschäumte Aluminiumstäbe 37 und 41 mm. Stäbe gewölbt, mit oder ohne Lichtschlitze, mit Polyurethanschaum ausgeschäumt (100% FCKW-frei). Den Stab 37 mm gibt es in der verstärkten Version als windstabile Ausführung Vento.



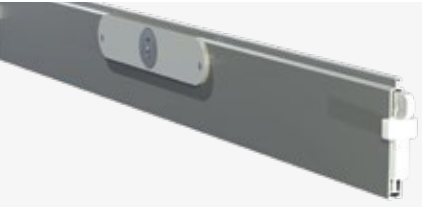
Automatische Verriegelung (Option)

Eine spezielle Mechanik verhindert automatisch das Hochschieben des Behangs. Sie brauchen sich also nach dem Schliessen des Rollladens um nichts Weiteres zu kümmern. Bei den Ausführungen mit Motor sowie bei den Versionen Vento und Thermo ist standardmässig die automatische Verriegelung eingebaut. Bei den anderen Ausführungen ist die automatische Verriegelung Option.



Vorbereitet für Putzträger und definierten Wasserablauf

Die Box ist vorbereitet für die Aufnahme eines Putzträgers. Die spezielle Form der Aufnahme des Putzträgers gewährleistet ein definiertes Abtropfen des Wassers von der Fassade.



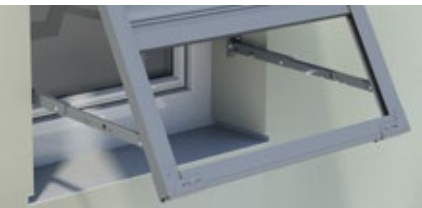
Endschiene mit Standardschloss (Option)

Die Endschiene aus stranggepresstem Aluminium mit Standardschloss gegen das Hochstossen bei geschlossenem Behang. Das Standardschloss ist nicht erhältlich bei Ausführungen mit Motor.



Endschiene mit Handriegel (Option)

Die Endschiene aus stranggepresstem Aluminium mit Handriegel gegen das Hochstossen bei geschlossenem Behang. Der Handriegel ist nicht erhältlich bei Ausführungen mit Motor.



Aussteller (Option)

Der Aussteller sorgt bei geschlossenem Behang für bessere Durchsicht und Luftzirkulation. Ein Aussteller ist nur möglich bei manuell bedienten Ausführungen.

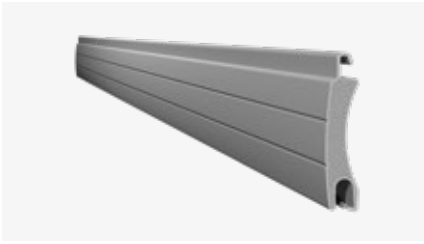


Panorama (Option)

Möchten Sie die Vorzüge eines schliessbaren Rollladens mit dem Komfort von Lamellenstoren verbinden? Dann ist Panorama die richtige Wahl für Sie!

Entdecken Sie unsere Lösungen in den Varianten Panorama Combi und Panorama+.

VENTO



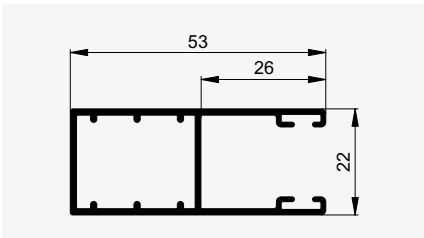
Windstabiler Rollladenstab 37 mm Vento

Dieser Rollladenstab besitzt verstärkte Eigenschaften gegen Durchbiegen aufgrund einer dickeren Wandstärke der Kammer sowie eines verdichteteren Schaums.



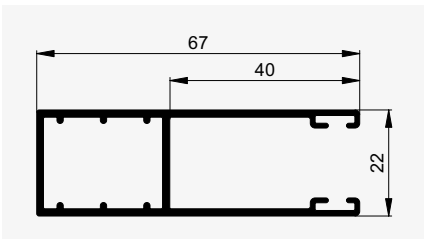
Windstabile Ausführung Vento

Windstabile Führungen und verstärkte Stäbe sowie Endschiene verhindern, dass der Behang durch den Wind aus den Führungen springt.



Standardführung Vento

Windstabile Standardführung.



Vertiefte Führung Vento (Option)

Die speziell für die höheren Windlasten konstruierten Führungsschienen besitzen eine grosse Eintauchtiefe von 40 mm. Dadurch lässt sich der Behang nicht einfach aushebeln.



Windstabile Endschiene

Die Endschiene Typ A 54 mit Verstärkungswinkel und integriertem Anschlag bildet den dritten Teil der Massnahmen gegen erhöhte Windlasten.

WINDKLASSEN

bk	Führung	
	Standard	Vertieft
1000	6	6
1500	6	6
2000	6	6
2500	4	5
3000	3	4
3500	2	2

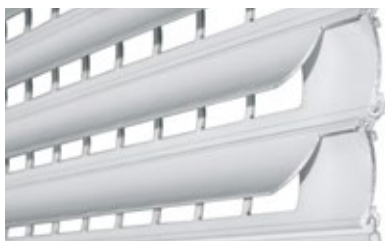




PANORAMA (OPTION)

Panorama

Geniessen Sie die Vorteile eines Rollladens und die eines Lamellenstores in einem. Die Stäbe des gesamten Behangs können auf gekippt werden und gewähren Ihnen nebst dem Durchblick auch Frischluftzirkulation.



Panorama Combi

Sie möchten die Panorama Version nur über einen bestimmten Bereich des Behangs? Kein Problem, der Panorama Bereich wird in einer Höhe von 60 cm gesetzt.



Option Panorama+

Schützen Sie sich vor lästigem Insektenbesuch. Wir bieten Ihnen die Panorama Lösung mit integriertem Insektenschutz.



GRENZMASSE RENO INTEGRO PANORAMA

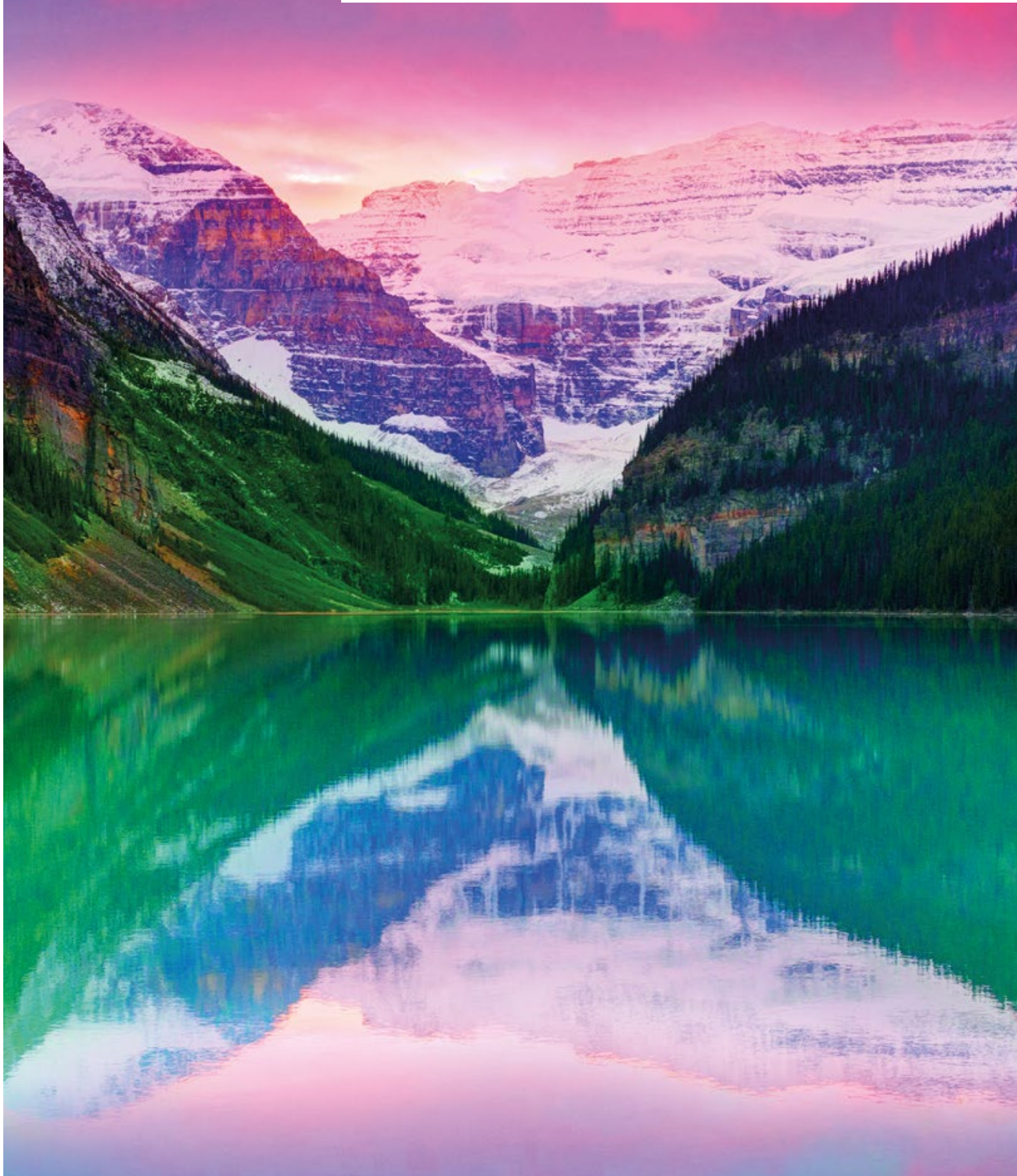
Panorama mit Alu-Stab DP 37

	bk min.	bk max.	gh min.	gh max.	A max.
Kurbel	650	2500	1000	2500	2.5 m ²
Motor	700	2500	1000	2500	7.0 m ^{2*}
Funkmotor	800	2500	1000	2500	7.0 m ^{2*}

Die Version Panorama ist ausschliesslich mit dem Rollladenstab DP 37 erhältlich.

*Panorama Combi nur 6.25m²

Unsere Farbwelt



UNSERE FARBEN



RollColors

Unsere Kollektion RollColors bietet eine vielfältige Auswahl. Wir sind uns sicher, dass für jeden Geschmack etwas dabei ist.

FARBEN

RollColors				Rahmen- elemente	Rollladen-Stäbe			
				Endschie- ne, Führun- gen	DP 37	DP 41	RS 37 SL Vento	Pano- rama DP 37
Davon schnell disponierbar								
	RAL 9016	Weiss		●	●	●	●	
	RAL 9006	Aluminiumweiss		●	●	●	●	●
VSR 907	RAL 9007	Aluminiumgrau		●	●	●	●	
	RAL 7038	Grau		●	●	●	●	●
	RAL 7039	Quarzgrau		●	●	●		
	RAL 7022	Schattengrau		●	●	●		
	RAL 7016	Anthrazit-Grau		●	●	●	●	●
	RAL 8019	Braun-Grau		●	●	●		
Restliche RollColors								
VSR 901	NCS S 0502-Y	Weiss pur		●	●			
VSR 010	NCS S 0502-B	Weiss		●	●	●	●	●
VSR 904	NCS S 1502-G	Hellgrau		●	●			
VSR 130	NCS S 3000-N	Grau		●	●			
VSR 330	NCS S 3560-R	Purpurrot		●	●	●		
VSR 220	NCS S 7020-B90G	Moosgrün		●	●	●		
VSR 240	NCS S 2010-Y30R	Hellbeige		●	●	●	●	●
VSR 110	NCS S 4010-Y50R	Beige		●	●	●		
VSR 780		Bronze		●	●			
VSR 071	NCS S 8010-Y50R	Braun		●	●			
G 22	NCS S 8010-Y10R	Braun		●	●	●	●	
G 23	NCS S 1010-Y10R	Crème		●	●	●	●	
G 44	RAL 9005	Schwarz		●	●	●		
G 84	Imitation Golden Oak	Golden Oak			●	●		
2100	Noir sablé	Schwarz		●	●	●		

Unser Komfort



STEUERUNGEN

Reno Integro kann über verschiedene Steuerungssysteme betrieben werden, vom einfachen Funk-Handsender bis hin zu einer Zentralsteuerung oder einem Gebäudemanagement-System in Abhängigkeit von Zeit, Sonnenstand und Wetter.

Thermischer Komfort

Die Umgebungsverhältnisse verändern sich im Laufe des Tages und der Jahreszeiten. Mit einer Griesser Storensteuerung können Sie den Sonnenschutz Ihren persönlichen Bedürfnissen entsprechend auf die wechselnden äusseren Umstände einstellen. Dabei ist die Einstellung so einfach, dass Sie trotzdem Zeit haben, sich um die wichtigen Dinge in Ihrem Leben zu kümmern.

Ein optimales Tageslichtkonzept macht eine künstliche Klimatisierung im Sommer überflüssig. Sie sparen Energiekosten und sich womöglich die eine oder andere unliebsame Sommererkältung. Im Winter kann ein Sonnenschutzsystem wiederum vor Kälte schützen und die seltenen Sonnenstrahlen in die Räume lassen, sodass sie auch hier Energiekosten und wohl auch Taschentücher einsparen können.

Visueller Komfort

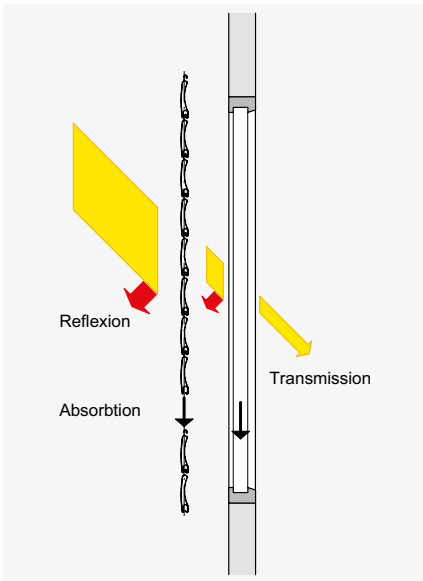
Sich wohlfühlen heisst gerade in den eigenen vier Wänden auch, selbst zu entscheiden, wieviel man von sich offenbart. Mit dem Reno Integro sind Sie vor unerwünschten Einblicken von aussen geschützt.

BILINE - FUNKSTEUERUNG

Das Steuerungssystem Griesser BiLine bietet zeitgemässes Design und hohe Funktionssicherheit durch Routing-Technologie. Funksysteme haben den Vorteil, dass sie schnell montiert sind, sowohl bei Neubauten als auch bei der Nachrüstung einer Automatisierung in bestehenden Bauten.

SIMU - FUNKSTEUERUNG

Das Funksteuerungs-System Simu ist die kompakte Lösung, ohne dass man auf den Bedienkomfort durch ein Fernsteuerungssystem verzichten muss. Die moderne Form der Handsender liegt gut in der Hand und die Bedienung ist einfach.



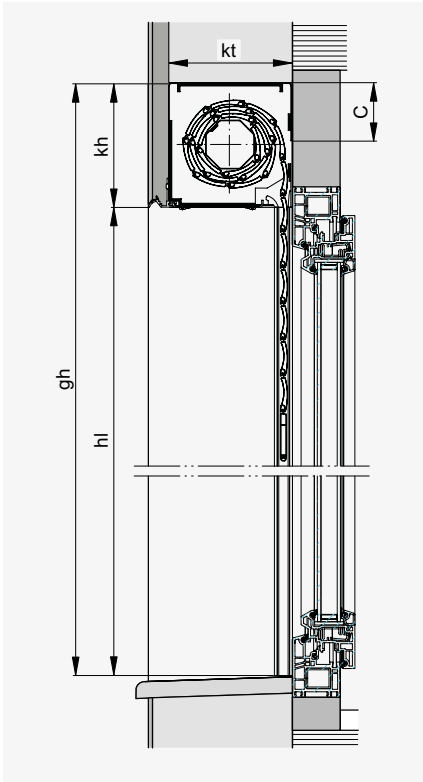
BiLine Handsender



Simu Handsender

Technik im Detail

MONTAGESITUATION



Box-Detail

BOXGRÖSSEN ABHÄNGIG VON DER HÖHE

Alu-Stab DP 37



gh	Gurt, Kurbel	Kurbel mit automatischer Verriegelung	Motor, Federwalze
bis 1500	150	150	150
1700	150	150	165
1900	150	165	165
2100	165	165	165
2500	165	180	180

Alu-Stab RS 37 SL Vento



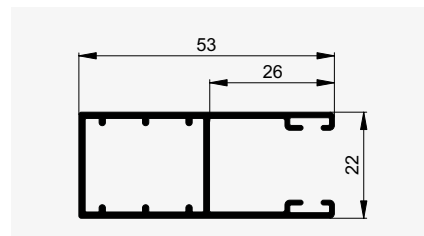
gh	Kurbel, Motor, automatische Verriegelung
bis 1100	150
1300	165
1500	165
1700	180
1900	180
2100	205
2500	205

Alu-Stab DP 41

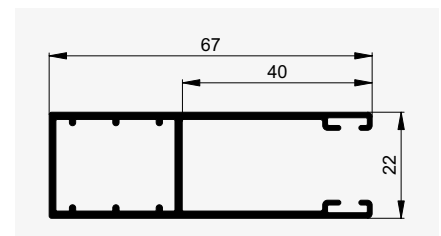


gh	Gurt, Kurbel, Federwalze, Motor
bis 1500	150
1900	165
2500	180

FÜHRUNGSSCHIENEN FÜR DP 37, DP 41 UND RS 37 SL VENTO



Führungsschiene (Standard)



Vertiefte Führung (Option)

LEGENDE

bk = Breite Konstruktion
gh = Gesamthöhe
Alle Masse in mm.

VERPUTZBARER VORBAUROLLADEN



GRENZMASSE RENO INTEGRO

Alu-Stab DP 37

	bk min.	bk max.	gh min.	gh max.	A max. ²⁾
Gurt	500	2500	500	2500	3 m ²
Kurbel	500	2500	500	2500	6 m ²
Federwalze ¹⁾	600	2000	500	2500	3 m ²
Motor	650	2500	500	2500	6 m ²
Funkmotor	750	2500	500	2500	6 m ²
Aussteller	500	2000	1000	2500	5 m ²

Alu-Stab RS 37 SLVento

	bk min.	bk max.	gh min.	gh max.	A max. ²⁾
Kurbel	500	3500	500	2500	3 m ²
Motor	650	3500	500	2500	9 m ²
Funkmotor	750	3500	500	2500	9 m ²
Aussteller	500	2000	1000	2500	5 m ²

ENDSCHIENEN

Typ A54



Für Stäbe DP37, DP41 und RS37SL Vento

Alu-Stab DP 41

	bk min.	bk max.	gh min.	gh max.	A max. ²⁾
Gurt	500	3500	500	2500	3 m ²
Kurbel	500	3500	500	2500	7 m ²
Federwalze ¹⁾	600	2000	500	2500	3 m ²
Motor	650	3500	500	2500	7 m ²
Funkmotor	750	3500	500	2500	7 m ²
Aussteller	500	2000	1000	2500	5 m ²

¹⁾ Nur mit Behang ohne Lichtschlitze, manuelle Verriegelung notwendig.

²⁾ Max. 2 Rollläden gekuppelt, Fläche wie Einzelanlage.

Typ B60



Für Stäbe DP37 und DP41

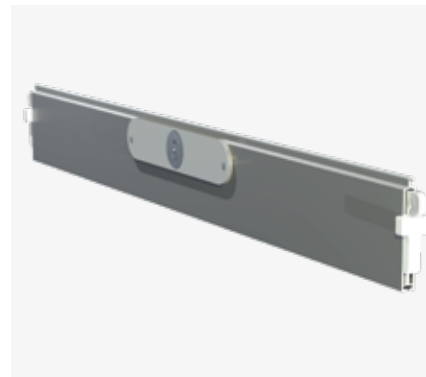
VERSCHLUSSYSTEME

Handriegel (Option)



Für Endschiene Typ A54

Standardschloss (Option)





Für Endschiene Typ B60





AUSFÜHRUNGSÜBERSICHT RENO INTEGRO

Alu-Stäbe		DP 37	RS 37 SL Vento	DP 41
Box				
zum Verputzen		●	●	●
Endschiene				
A 54		●	●	●
B 60		●		●
Endanschlüge				
Anschlagwinkel verstärkt			● A 54	
Führungsschienen				
22 x 53		●	●	●
22 x 67		○	○	○
Aussteller (nur Kurbel)				
F1		○	○	○
Verriegelung				
Handriegel A 50		○	○	○
Standardschloss B 60		○		○
Automatische Verriegelung Kurbel		○	●	○
Motor		●	●	●
Antrieb				
Kurbel		●	●	●
Motor		●	●	●
Gurt		●		●
Federwalze		●		●
Gekuppelt Kurbel		●	●	●
Motor		●	●	●

LEGENDE

● Standard

○ Option



Ihr Partner:

Griesser Sonnenschutz - Qualität seit 1882.
www.griessergroup.com

